

Angebote der Stadt Ulm Services de la ville de Ulm

Kinder- und Familienzentren (KiFaZ) Centres pour les enfants et la famille

Kinder- und Familienzentren (KiFaZ) sind Anlaufstellen mit Beratungs- und Bildungsangeboten für die ganze Familie. Die KiFaZ sind vor allem für Familien mit Kindern unter 3 Jahren. Les centres pour les enfants et la famille (KiFaZ) sont des centres d'accueil proposant des services de conseil et de formation pour toute la famille. Les KiFaZ sont surtout ouverts aux familles ayant des enfants de moins de 3 ans.

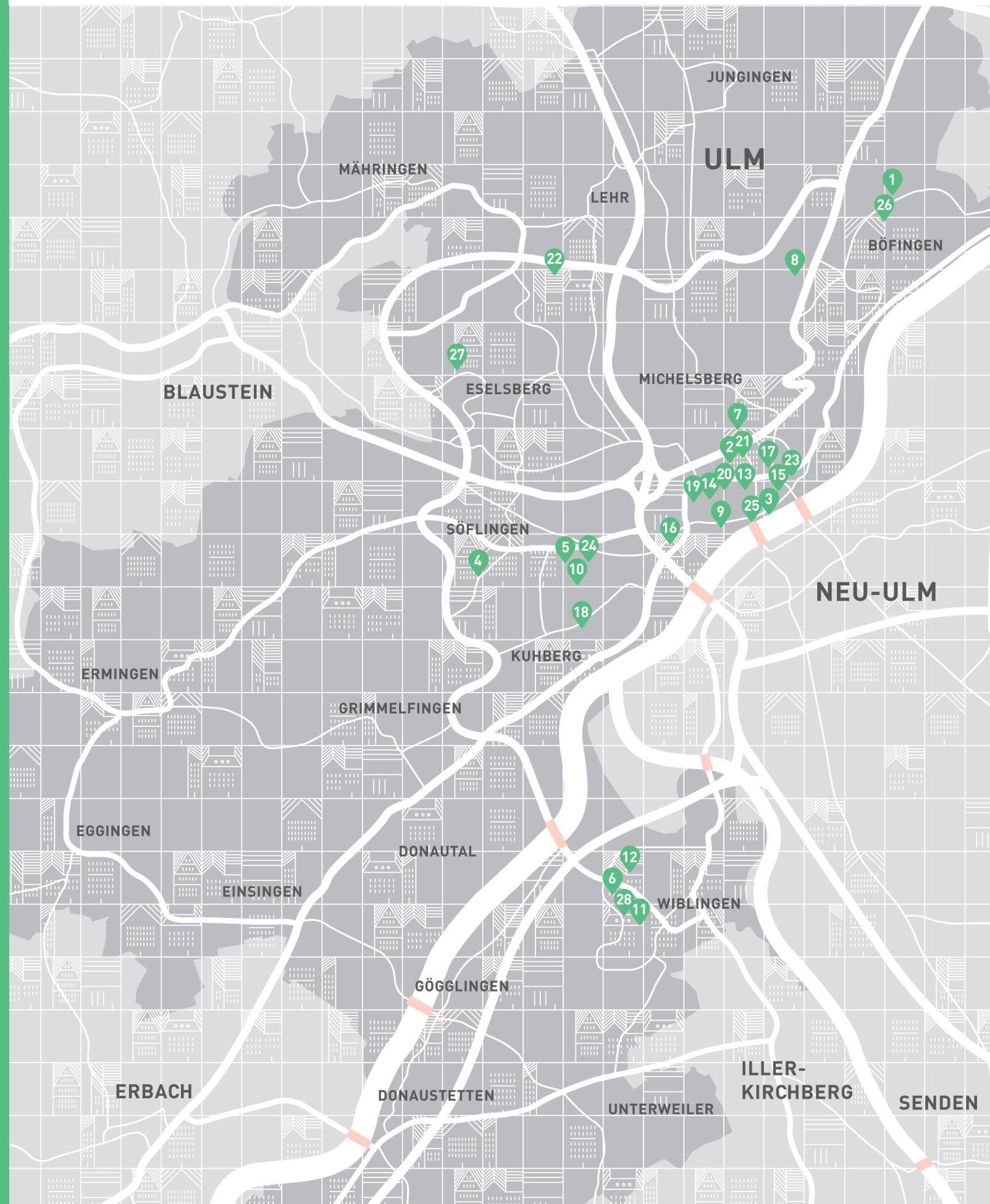
Offene Lerntreffs für SchülerInnen Rencontres entre élèves

Diese Stellen helfen SchülerInnen beim Lernen. Sie motivieren und fördern sie. Ces centres aident les élèves à apprendre. Ils les motivent et les encouragent.

Beratungsstellen Services de conseil

Eine Beratungsstelle beantwortet Ihre Fragen zu bestimmten Themen. Hier gibt es Orientierung und Unterstützung für die unterschiedlichsten Lebensbereiche. Un service de conseil répond à vos questions sur des thèmes précis. Vous obtenez une orientation et un soutien sur les divers domaines de la vie.

Angebote der Stadt Ulm Services de la ville de Ulm



Angebote der Stadt Ulm Services de la ville de Ulm

Kinder- und Familienzentren (KiFaZ) Centres pour les enfants et la famille

- 1 **Kinder und Familienzentrum Erika-Schmid-Weg**
Erika-Schmid-Weg 3
89075 Ulm
Telefon: 0731 / 20641955
www.ulm-boefingen.de
g.willfort@ulm.de
- 2 **Kinder- und Familienzentrum Schaffnerstraße**
Schaffnerstraße 18/1
89073 Ulm
Telefon: 0731 / 88016467
www.ulm.de
r.hoermann@ulm.de
- 3 **Kinder- und Familienzentrum Adlerbastei**
Grüner Hof 7
89073 Ulm
Telefon: 0731 / 9200018
www.diakonie-ulm.de/kita-faz/familienzentrum-adlerbastei/
familienzentrum@adlerbastei.de
- 4 **Familienzentrum Jörg-Syrlin-Haus**
Jörg-Syrlin-Straße 99
89081 Ulm
Telefon: 0731 / 3799237
www.diakonie-ulm.de/kita-faz/familienzentrum-joerg-syrlin-haus/
familienzentrum-jsh@t-online.de
- 5 **Kinder- und Familienzentrum Wuselvilla**
Moltkestraße 14
89077 Ulm
Telefon: 0731 / 9316361
www.awo-ulm.de
familienzentrum@awo-ulm.de
- 6 **Kinder- und Familienzentrum Wiblingen**
Deutsches Rotes Kreuz
Reutlinger Straße 46
89079 Ulm
Telefon: 0172 / 5780571
lolanda.olah@drk-ulm.de

Offene Lerntreffs für SchülerInnen Rencontres entre élèves

- 7 **Offener Lerntreff im AAK**
Frauenstraße 134
89073 Ulm
- 8 **Offener Lerntreff Eichbergtreff**
Eichbergplatz 9
89075 Ulm
- 9 **Offener Lerntreff Stadtmitte**
Wein Hof 6
89075 Ulm
- 10 **Offener Lerntreff "Starke Mädchen"**
Moltkestraße 72
89077 Ulm
- 11 **Offener Lerntreff im Bürgerzentrum Wiblingen**
Buchauer Straße 12
89077 Ulm
- 12 **Offener Lerntreff im Café Alma Wiblingen**
Erenäcker 18
89079 Ulm
- 13 **Lern-Café im Café JAM**
Münsterplatz 21
89073 Ulm

Beratungsstellen Services de conseil

- 14 **Familienbüro der Stadt Ulm**
Ulmergasse 15
89073 Ulm
Telefon: 0731 / 1615081 oder/or
0731 / 1615082
familienbuero@ulm.de
- 15 **Zentrum für Schulqualität und Lehrerbildung
Schulpsychologische Beratungsstelle Ulm**
Griesbadgasse 30
89073 Ulm
Telefon: 0731 / 27011510
poststelle.spbs-ul@zsl-rs-tue.kv.bwl.de
- 16 **AWO Ulm Migrationsberatung**
Schillerstraße 28/3
89077 Ulm
Telefon: 0731 / 96798242
awo@awo-ulm.de

17 Caritas Ulm Migrationsberatung
Olgastraße 137
89073 Ulm
Telefon: 0731 / 206342
migration@caritas-ulm-alb-donau.de

**18 Evangelischer Diakonieverband Ulm/
Alb-Donau
Migrationsberatung**
Römerstraße 145
89077 Ulm
Telefon: 0731 / 1538500
dbs@kirche-diakonie-ulm.de

19 IN VIA Jugendmigrationsdienst (JMD)
Wengengasse 15
89073 Ulm
Telefon: 0731 / 38852221
jmd.ulm@invia-drs.de

20 Jugendberatungsstelle
Herrenkellergasse 1
89073 Ulm
Telefon: 0731 / 1615450
0731 / 62080
www.jugendberatung.ulm.de
www.jbs-online.ulm.de
jbs@ulm.de

**21 Kontaktstelle Migration
- Sprachkursberatung**
Schaffnerstraße 17
89073 Ulm
Telefon: 0731 / 1615613
kam@ulm.de

21 Internationaler Dolmetscherdienst Ulm
Schaffnerstraße 17
89073 Ulm
Telefon: 0731 / 1615617
dolmetscher@ulm.de

22 International Office der Universität Ulm
Helmholtzstraße 22
89081 Ulm
Telefon: 0731 / 5024444
international@uni-ulm.de

23 Bildung und Teilhabe
Schwambergerstraße 1
89073 Ulm
Telefon: 0731 / 1615220
bildung-teilhabe@ulm.de

**Erstanlaufstellen der Sozialräume
Centres d'accueil des espaces sociaux**

**24 Weststadt, Söflingen, Grimmelfingen,
Einsingen, Ermingen, Eggingen**
Moltkestraße 20
89077 Ulm
Telefon: 0731 / 1615262

25 Stadtmitte, Oststadt
Grüner Hof 5
89073 Ulm
Telefon: 0731 / 1615153

26 Böfingen, Jungingen, Mähringen, Lehr
Haslacher Weg 89/91
89075 Ulm
Telefon: 0731 / 1615249

27 Eselsberg
Virchowstraße 4
89075 Ulm
Telefon: 0731 / 1615322

**28 Wiblingen, Unterweiler, Göggingen,
Donaustetten**
Buchauer Straße 8 - 10
89079 Ulm
Telefon: 0731 / 1615229

Angebote der Stadt Ulm
Services de la ville de Ulm **01 – 03**

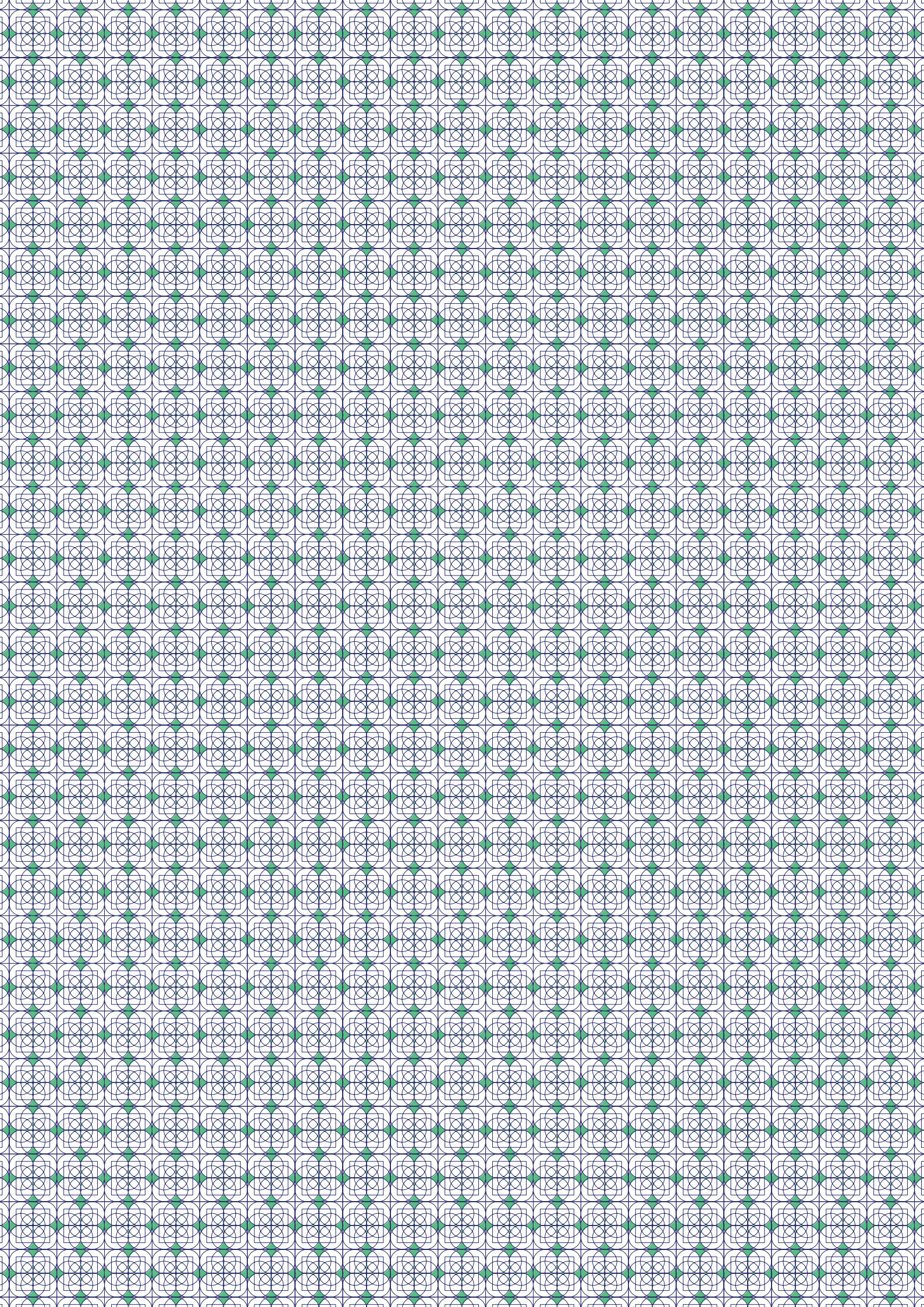
Frühkindliche Bildung
L'éducation de la petite enfance **06**

Offene Lerntreffs für SchülerInnen
Rencontres entre élèves **07**

Beratungsstellen
Services de conseil **08 - 12**

Finanzielle Unterstützung für Familien
Soutien financier pour les familles **13 - 18**

Nestcard
Nestcard **19**



Frühkindliche Bildung

L'éducation de la petite enfance

Angebote der Stadt
Ulm

Frühkindliche Bildung

Deutsch

Französisch

Services de la ville
de Ulm

L'éducation de la
petite enfance

Allemand

Français

Kinder- und Familienzentren (KiFaZ) Centres pour les enfants et la famille



Kinder- und Familienzentren (KiFaZ) sind Anlaufstellen mit Beratungs- und Bildungsangeboten für die ganze Familie. Die KiFaZ sind vor allem für Familien mit Kindern unter 3 Jahren. Es gibt viele verschiedene Angebote: Beratung zu Erziehungsfragen, Elterncafés, Vorträge und Workshops, Sportangebote, ...

Les centres pour les enfants et la famille (KiFaZ) sont des centres d'accueil proposant des services de conseil et de formation pour toute la famille. Les KiFaZ sont surtout ouverts aux familles ayant des enfants de moins de 3 ans. Il existe une multitude de services : conseils sur les questions éducatives, cafés parentaux, conférences et ateliers, activités sportives, ...

Familienbüro Bureau de la famille de la ville de Ulm



Das Familienbüro der Stadt Ulm ist die zentrale Anlaufstelle für Fragen zur vorschulischen Kinderbetreuung. Sie beraten, informieren und vermitteln Kontakte bei der Wahl des richtigen Betreuungsplatzes für Ihr Kind.

Le bureau de la famille de la ville de Ulm est le centre d'accueil central pour toutes les questions relatives à la garde d'enfants préscolaire. Il conseille, informe et transmet les coordonnées de la structure d'accueil adéquate pour votre enfant.

Familienbüro der Stadt Ulm

Ulmergasse 15
89073 Ulm
Telefon: 0731 / 1615081
0731 / 1615082
familienbuero@ulm.de

Adressen der Kinder- und Familienzentren (KiFaZ) Adresses des centres pour enfants et familles

**Kinder- und Familienzentrum
Erika-Schmid-Weg**
Erika-Schmid-Weg 3
89075 Ulm
Telefon: 0731 / 20641955
www.ulm-böfingen.de
g.willfort@ulm.de

**Kinder- und Familienzentrum
Schaffnerstraße**
Schaffnerstraße 18/1
89073 Ulm
Telefon: 0731 / 88016467
www.ulm.de
r.hoermann@ulm.de

**Kinder- und Familienzentrum
Adlerbastei**
Grüner Hof 7
89073 Ulm
Telefon: 0731 / 9200018
www.diakonie-ulm.de/kita-faz/familienzentrum-adlerbastei/
familienzentrum@adlerbastei.de

Familienzentrum Jörg-Syrlin-Haus
Jörg-Syrlin-Straße 99
89081 Ulm
Telefon: 0731 / 3799237
www.diakonie-ulm.de/kita-faz/familienzentrum-joerg-syrlin-haus/
familienzentrum-jsh@t-online.de

**Kinder- und Familienzentrum
Wuselvilla**
Moltkestraße 14
89077 Ulm
Telefon: 0731 / 9316361
www.awo-ulm.de
familienzentrum@awo-ulm.de

Kinder- und Familienzentrum Wiblingen
Deutsches Rotes Kreuz
Reutlinger Straße 46
89079 Ulm
Telefon: 0172 / 5780571
lolanda.olah@drk-ulm.de

Offene Lerntreffs für SchülerInnen Rencontres entre élèves

Diese Stellen helfen SchülerInnen ab Klasse 5 beim Lernen. Sie motivieren und fördern sie. Die Lerntreffs sind kostenlos. Ihr Kind muss sich nicht anmelden.
Ces organismes aident les élèves à apprendre à partir de la 5^{ème} classe. Ils les motivent et les soutiennent. Les rencontres sont gratuites. Votre enfant n'a pas besoin de s'inscrire.

Offener Lerntreff im AAK
Montag - Mittwoch 13 - 17 Uhr
Donnerstag und Freitag 13 - 16:30 Uhr
Du lundi au mercredi de 13h à 17h
Jeudi et vendredi de 13h à 16h30
Frauenstraße 134
89073 Ulm

Offener Lerntreff "Starke Mädchen"
Für Mädchen, nicht für Jungen
Pour les filles, pas pour les garçons
Montag und Donnerstag
17 - 19:30 Uhr
Lundi et jeudi, de 17h à 19h30
Moltkestraße 72
89077 Ulm

Offener Lerntreff Eichbergtreff
Montag, Dienstag und Donnerstag
17 - 18:30 Uhr
Lundi, mardi et jeudi de 17h à 18h30
Eichbergplatz 9
89075 Ulm

**Offener Lerntreff im Bürgerzentrum
Wiblingen**
Mittwoch 17 - 19 Uhr
Mercredi de 17h à 19h
Freitag 14 - 16 Uhr
Vendredi de 14h à 16h
Buchauer Straße 12
89077 Ulm

Offener Lerntreff Stadtmitte
Mittwoch und Freitag
15 - 17:30 Uhr
Mercredi et vendredi de 15h à 17h30
Weinhof 6
89075 Ulm

**Offener Lerntreff im Café Alma
Wiblingen**
Donnerstag 17 - 19 Uhr
Jeudi de 17h à 19h
Erenäcker 18
89079 Ulm

Für Auszubildende gibt es ein eigenes Lern-Café:
Il existe des cafés de soutien à l'apprentissage pour les apprentis :

Lern-Café

Dienstag und Donnerstag 17:30 - 19 Uhr
Mardi et jeudi, de 17h30 à 19h

Café JAM
Münsterplatz 21
89073 Ulm

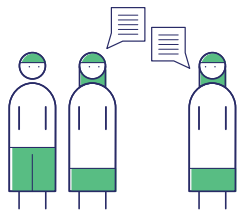
menschlichkeit-ulm@outlook.de

Beratungsstellen Services de conseil

Eine Beratungsstelle beantwortet Ihre Fragen zu bestimmten Themen. Hier gibt es Orientierung und Unterstützung für die unterschiedlichsten Lebensbereiche. Die Einrichtungen bieten kostenlose Beratungen an.

Un service de conseil répond à vos questions sur des thèmes précis. Vous obtenez une orientation et un soutien sur les divers domaines de la vie. Les institutions proposent des conseils gratuits.

Staatliches Schulamt Biberach Inspection académique Biberach

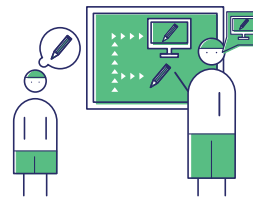


Das Staatliche Schulamt ist eine untergeordnete Behörde des Kultusministeriums. Seine Aufgabe ist die Schulaufsicht und Beratung der Schulen. Das staatliche Schulamt ist außerdem zuständig für die Lehrerversorgung und für die Verteilung der Lehrkräfte auf die Schulen.

L'inspection académique est une autorité subordonnée au Ministère de la Culture. Ses missions consistent dans l'inspection scolaire et les conseils aux écoles. L'inspection académique est en outre compétente pour l'intendance et la répartition des enseignant/es dans les écoles.

Staatliches Schulamt Biberach
Rollinstraße 9
88400 Biberach
Telefon: 07351 / 50950
poststelle@ssa-bc.kv.bwl.de

Schulpsychologische Beratungsstelle Le service psychopédagogique

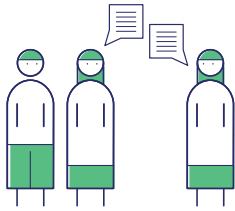


Die schulpsychologische Beratungsstelle hilft und unterstützt bei schwierigen schulischen Situationen, bei Schullaufbahnfragen wie z.B. Schulwechsel und Klassenwiederholung, bei Lernproblemen, Schulverweigerung und vieles mehr. Sie beraten SchülerInnen, Eltern und Lehrkräfte. Die Beratung ist kostenfrei und vertraulich.

Le service psychopédagogique aide et soutient dans toutes les situations scolaires difficiles, mais aussi en tout ce qui concerne le cursus scolaire comme par exemple un changement d'établissement ou un redoublement, également pour toutes difficultés d'apprentissage, le refus de l'école par l'élève et plus encore. Ils conseillent aussi bien les élèves que les parents ou les enseignant/es. Les services de conseil sont gratuits et confidentiels.

**Zentrum für Schulqualität und
Lehrerbildung**
Schulpsychologische Beratungsstelle
Griesbadgasse 30
89073 Ulm
Telefon: 0731 / 27011510
poststelle.spbs-ul@zsl-rs-tue.kv.bwl.de

Migrationsberatung für Neuzugewanderte Conseils aux primo-arrivants



Die MitarbeiterInnen helfen Menschen, die gerade in Deutschland angekommen sind. Sie machen einen Plan, damit die Zugewanderten gut in Deutschland leben können. Es gibt Hilfe beim Ausfüllen von Anträgen oder der Suche nach dem richtigen Deutschkurs oder der passenden Schule.

Les collaborateurs aident les gens qui viennent d'arriver en Allemagne. Ils établissent un plan permettant aux primo-arrivants de bien vivre en Allemagne. Ils aident à remplir les dossiers ou à chercher le cours d'allemand ou l'école adéquate.

**Arbeiterwohlfahrt (AWO) Kreisverband
Ulm e.V.**
Migrationsberatung für erwachsene
Zugewanderte (MBE)
Conseils aux immigrés adultes

Schillerstraße 28/3
89077 Ulm
Telefon: 0731 / 96798242
awo@dawo-ulm.de

Caritas Ulm Migrationsberatung
Migrationsberatung für erwachsene
Zugewanderte (MBE)
Conseils aux immigrés adultes

Olgastraße 137
89073 Ulm
Telefon: 0731 / 206342
migration@caritas-ulm-alb-donau.de

Sprechzeiten / **Horaires d'ouverture** :
Donnerstag: 9 - 12 Uhr
Jeudi : de 9h à 12h

**Evangelischer Diakonieverband
Ulm/Alb-Donau**
Diakonische Bezirksstelle Ulm
Migrationsberatung für erwachsene
Zugewanderte (MBE)
Conseils aux immigrés adultes

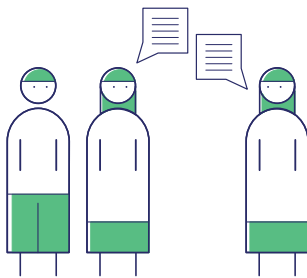
Römerstraße 145
89077 Ulm
Telefon: 0731 / 1538500
dbs@kirche-diakonie-ulm.de

IN VIA Jugendmigrationsdienst (JMD)
Migrationsberatung für junge Menschen
bis 27 Jahre
Conseils aux jeunes immigrés jusqu'à
27 ans

Wengengasse 15
89073 Ulm
Telefon: 0731 / 38852221
jmd.ulm@invia-drs.de

Sprechzeiten nach telefonischer
Vereinbarung
Consultation sur rendez-vous
téléphonique

Jugendberatungsstelle Centre de conseil pour la jeunesse

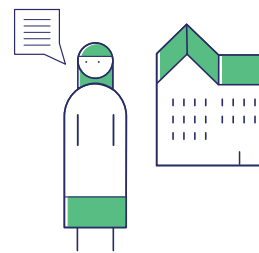


Die Jugendberatungsstelle ist eine Anlaufstelle für Jugendliche und junge Erwachsene zwischen 14 und 27 Jahren aus der Stadt Ulm sowie deren Eltern, Familienmitglieder und andere Bezugspersonen. Sie berät bei persönlichen Problemen, Beziehungskonflikten, Problemen in der Familie, Schwierigkeiten in der Schule oder am Arbeitsplatz. Die Jugendberatungsstelle bietet Beratungen auch online an.

Le centre de conseil pour la jeunesse est un centre d'accueil pour jeunes et jeunes adultes entre 14 et 27 ans domiciliés à Ulm, ainsi que pour leurs parents, les membres de leur famille et autres personnes de référence. Il est compétent en cas de problèmes personnels, conflits relationnels, problèmes familiaux, difficultés scolaires ou sur le lieu de travail. Le centre de conseil pour la jeunesse propose également des conseils en ligne.

Herrenkellergasse 1
89073 Ulm
Telefon: 0731 / 1615450
0731 / 62080
www.jugendberatung.ulm.de
www.jbs-online.ulm.de
jbs@ulm.de

Kontaktstelle Migration Centre d'accueil Migration



Sprachkursberatung
Sie möchten Deutsch lernen? Wir beraten Sie kostenlos bei der Auswahl des geeigneten Integrationskurses zusammen mit den Migrationsberatungsdiensten und dem Jugendmigrationsdienst.

Conseils en cours de langue
Vous voulez apprendre l'allemand ?
Nous vous conseillons gratuitement sur le choix du cours d'intégration adéquat, en collaboration avec les services de conseils aux immigrés et le service d'aide aux jeunes immigrés.

Sprechzeiten / Horaires d'ouverture :
Dienstag 10 - 12 Uhr
Donnerstag 14 - 16:30 Uhr
Mardi de 10h à 12h
Jeudi de 14h à 16h30

Schaffnerstraße 17
89073 Ulm
Telefon: 0731 / 1615613
kam@ulm.de

Angebote der Stadt
Ulm

Beratungsstellen

Deutsch

Französisch

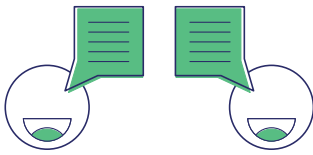
Services de la ville
de Ulm

Services de conseil

Allemand

Français

Internationaler Dolmetscherdienst Ulm (IDU) Service international d'interprétariat Ulm (IDU)



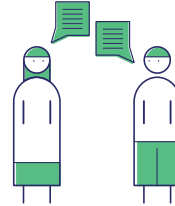
Sie brauchen eine Dolmetscherin/einen Dolmetscher für ein Elterngespräch? Der ehrenamtliche Internationale Dolmetscherdienst Ulm (IDU) unterstützt Sie gern.

Bitte informieren Sie die Schule, wenn Sie eine Dolmetscherin/einen Dolmetscher benötigen.

Vous avez besoin d'un / d'une interprète pour un entretien personnalisé ? Le service international d'interprétariat Ulm (IDU) bénévoles vous aidera volontiers. Veuillez informer l'école si vous avez besoin d'un / d'une interprète.

Schaffnerstraße 17
89073 Ulm
Telefon: 0731 / 1615617
dolmetscher@ulm.de

International Office der Universität Ulm International Office de l'Université de Ulm



Das International Office ist eine zentrale Beratungsstelle über das Studium an der Universität Ulm für internationale Studierende.

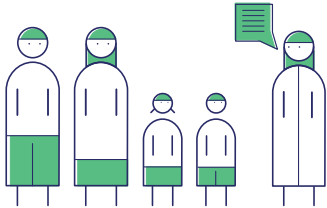
Themen sind:

L'International Office est un centre de conseil centralisé pour les étudiants internationaux souhaitant étudier à l'Université de Ulm. Les thèmes sont :

- ! Zugang zum Studium für ausländische Studieninteressierte
accès des étudiants étrangers aux études
- ! Beratung zu Maßnahmen, die den Studienerfolg erhöhen
conseils pour bien réussir ses études
- ! für ausländische Studierende und Studierende mit Migrationshintergrund: Fragen zu Studienfinanzierung, Aufenthaltsrecht, Spracherwerb
pour les étudiants étrangers et issus de l'immigration : questions sur le financement des études, le droit de séjour, l'apprentissage de la langue

Helmholtzstraße 22
89081 Ulm
Telefon: 0731 / 5024444
international@uni-ulm.de

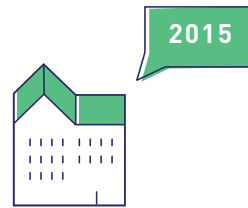
Kommunaler Sozialer Dienst (KSD) Service social communal (KSD)



Der KSD berät Familien bei Problemen in der Erziehung, bei Trennung und Scheidung. Der KSD vermittelt Angebote, die Familien helfen. Familien in schwierigen Lebenslagen erhalten Beratung und Unterstützung. Bei Gewalt gegen Kinder sorgt der KSD für den Schutz der Kinder.

Le KSD aide les familles en cas de problèmes d'éducation, en cas de séparation et de divorce. Le KSD propose des dispositifs d'aide aux familles. Les familles en situation difficile y trouvent de l'aide et des conseils. En cas de violence contre les enfants, le KSD intervient pour la protection des enfants.

Integrationsmanagement Gestion de l'intégration



Das Integrationsmanagement berät geflüchtete Menschen, die seit 2015 in Ulm angekommen sind, in allen Fragen des täglichen Lebens.

La gestion de l'intégration conseille les personnes déplacées arrivées à Ulm depuis 2015 dans toutes les questions du quotidien.

In jedem Teil von Ulm (Sozialraum) gibt es eine Erstanlaufstelle.
Hier finden Sie auch den KSD und das Integrationsmanagement.

Il y a un centre d'accueil dans chaque quartier de Ulm (espace social).
Vous y trouverez également le KSD et la gestion de l'intégration.

Weststadt, Söflingen, Grimmelfingen, Einsingen, Ermingen, Eggingen

Moltkestraße 20
89077 Ulm
Telefon: 0731 / 1615262

Stadtmitte, Oststadt

Grüner Hof 5
89073 Ulm
Telefon: 0731 / 1615153

Böfingen, Jungingen, Mähringen, Lehr

Haslacher Weg 89/91
89075 Ulm
Telefon: 0731 / 1615249

Eselsberg

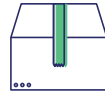
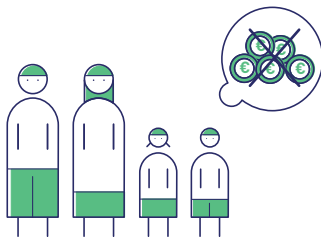
Virchowstraße 4
89075 Ulm
Telefon: 0731 / 1615322

Wiblingen, Unterweiler, Göggingen, Donaustetten

Buchauer Straße 8 - 10
89079 Ulm
Telefon: 0731 / 1615229

Finanzielle Unterstützung für Familien Soutien financier pour les familles

Bildung und Teilhabe Paket Éducation et le paquet de participation sociale

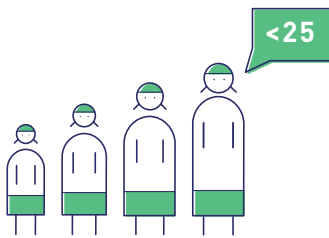


Die Stadt Ulm unterstützt Kinder,
Jugendliche und junge Erwachsene aus
Familien mit geringem Einkommen.

La ville de Ulm aide les enfants, les
jeunes et les jeunes adultes issus de
familles à faibles revenus.

Diese Unterstützung heißt: Leistungen
für Bildung und Teilhabe. Viele sagen
dazu auch: Bildungs-Paket. Leistung
bedeutet hier: Sie müssen weniger
bezahlen oder Sie müssen gar nichts
bezahlen.

Ce soutien s'appelle : Prestations pour
l'éducation et la participation sociale.
Beaucoup de personnes l'appellent
également : le paquet d'éducation.
Prestation signifie ici : vous devez payer
moins ou vous ne payez rien du tout.



Wichtig: Sie müssen unter 25 sein.
Important : Vous devez avoir moins de
25 ans.

Wofür gibt es die Unterstützung? Que contient le paquet d'éducation ?



Ausflüge und Fahrten.
Zum Beispiel mit Kita und Schule.
Sorties et excursions.
Par exemple avec l'école maternelle et l'école



Geld für Sachen für die Schule. Zum Beispiel: Schulranzen, Bücher, Hefte.
Argent pour le matériel d'école. Par exemple : cartable, livres et cahiers.



Fahrten zur Schule mit Bus oder Bahn: Wenn die Schule zu weit weg ist. **Es gibt genaue Regeln, wie weit die Schule weg sein muss.**
Trajets à l'école avec le bus ou le train : Lorsque l'école est trop éloignée. Il existe des règles exactes quant à la distance permise jusqu'à l'école.



Hilfe beim Lernen: Nachhilfe, wenn die Schule sagt: Ihr Kind braucht Nachhilfe.
Aide pour apprendre : Soutien lorsque l'école le conseille pour votre enfant.



Mittagessen in Kita und Schule.
Déjeuner à l'école maternelle et à l'école

Für Kinder und Jugendliche unter 18 Jahren
Pour les enfants et les adolescents de moins de 18 ans

15 €



Es werden jeden Monat bis 15 Euro bezahlt.
Chaque mois, il **sonst jusqu'à 15 euros.**

Ihr Kind kann aussuchen, was bezahlt werden soll. Zum Beispiel Sport im Verein oder Musikunterricht. Das Geld wird an den Verein oder Kurs gezahlt. Ihr Kind kann einfach mitmachen.
Votre enfant peut choisir ce qui devra être payé. Par exemple le sport dans une association, le cours de musique. L'argent est versé directement à l'association ou au cours. Votre enfant peut participer.

Wer bekommt Hilfe? Qui reçoit cette aide ?

Wo stelle ich den Antrag? Où déposer ma demande ?

Sie oder Ihr Kind bekommen:
Vous même ou votre enfant recevez :

- ! ◦ **Arbeitslosengeld II**
Une allocation de chômage II
- ! ◦ **Sozialgeld**
Une prestation sociale
- ! ◦ **Sozialhilfe**
Une aide sociale
- ! ◦ **Wohngeld**
Une allocation logement
- ! ◦ **Kinderzuschlag**
Un supplément familial
- ! ◦ **Leistungen nach dem
Asylbewerberleistungsgesetz**
Des prestations aux demandeurs
d'asile



Dann können Sie Leistungen aus dem
Bildungspaket beantragen.
Dans ces cas vous pouvez déposer une
demande de prestations pour le paquet
d'éducation.

Bildung und Teilhabe
Schwambergerstraße 1
89073 Ulm
Zimmer / Bureau 13
Telefon: 0731 / 1615220
bildung-teilhabe@ulm.de

Öffnungszeiten / Horaires d'ouverture
Montag, Dienstag, Donnerstag, Freitag
8 - 12 Uhr
Lundi, mardi, jeudi, vendredi de 8h à 12h
Donnerstag 13 - 17 Uhr
Jeudi de 13h à 17h
mittwochs geschlossen / fermé le
mercredi

Sie bekommen Asylbewerberleistungen,
dann fragen Sie bitte Ihre
Ansprechperson für die
Asylbewerberleistungen.
Si vous percevez des prestations aux
demandeurs d'asile, veuillez vous
adresser à votre interlocuteur
compétent pour ces prestations.

Lobbycard Lobbycard

Die LobbyCard ist ein freiwilliges Angebot der Stadt Ulm für alle Ulmer BürgerInnen ab 18 Jahren. Mit der LobbyCard erhalten Sie Ermäßigungen in den Bereichen Freizeit, Konsum, Bildung und Kultur. Beispiele sind:

La LobbyCard est proposée à titre facultatif par la ville de Ulm à tous les citoyens de Ulm à partir de l'âge de 18 ans. Avec la LobbyCard, vous bénéficiez de réductions sur les loisirs, la consommation, l'éducation et la culture. Par exemple :



Kostenlose Angebote: Services gratuits :

- ! Ulmer Museum
Musée de Ulm
- ! Kunsthalle Weishaupt
Galerie d'art Weishaupt
- ! Stadtbibliothek Ulm
Bibliothèque municipale de Ulm



Einkauf in Tafelläden Achats dans les magasins de la Tafel

Zum Beispiel Tafelladen des Deutschen
Roten Kreuzes
Par exemple magasin des Tafel de la
Croix rouge allemande



Angebote mit Ermäßigung: Services avec réductions :

- ! Erwachsenenmonatsfahrkarte im
Stadtgebiet Ulm/Neu-Ulm
Ticket de transport mensuel pour
adultes dans la ville de Ulm/Neu-Ulm
- ! Kita-Gebührenbefreiung
Exemption des frais d'école
maternelle
- ! Kleiderkammer und Kleideroase des
Deutschen Roten Kreuzes
Boutique et oasis à vêtements de la
Croix rouge allemande
- ! Ulmer Sportvereine
Associations sportives de Ulm

Es gibt mehr als 80 Angebote. Sie erhalten eine Liste
mit allen Angeboten mit Ihrer LobbyCard.

Il y a plus de 80 services proposés.

Vous recevrez une liste de tous les services proposés avec votre LobbyCard.

Wer bekommt die Karte? Qui reçoit cette carte ?

Sie und Ihre Familie
Vous et votre famille

- ! bekommen laufende Sozialleistungen
(Arbeitslosengeld II, Sozialhilfe,
Wohngeld, ...)
percevez des prestations sociales
(allocations chômage II, aides
sociales, aides au logement, ...).

Oder / ou

- ! haben ein geringes Einkommen.
avez un revenu faible.

Dann können Sie eine Karte abholen.
Alors vous pouvez demander une carte.

Wo erhalten Sie die Karte? Où recevoir une carte ?

In jedem Teil von Ulm (Sozialraum) gibt
es eine Erstanlaufstelle.
Hier erhalten Sie die LobbyCard.
Il y a un centre d'accueil dans chaque
quartier de Ulm (espace social). Vous
pouvez retirer la LobbyCard ici.

**Weststadt, Söflingen, Grimmelfingen,
Einsingen, Ermingen, Eggingen**
Moltkestraße 20
89077 Ulm
Telefon: 0731 / 1615262

Stadtmitte, Oststadt
Grüner Hof 5
89073 Ulm
Telefon: 0731 / 1615153

Böfingen, Jungingen, Mähringen, Lehr
Haslacher Weg 89/91
89075 Ulm
Telefon: 0731 / 1615249

Eselsberg
Virchowstraße 4
89075 Ulm
Telefon: 0731 / 1615322

**Wiblingen, Unterweiler, Göggingen,
Donaustetten**
Buchauer Straße 8 - 10
89079 Ulm
Telefon: 0731 / 1615229

Nestcard Nestcard

Nestcard

Deutsch

Französisch

Services de la ville
de Ulm

Nestcard

Allemand

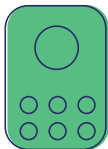
Français

Eltern-Cafés, Workshops und Vorträge helfen Ihnen bei der Unterstützung Ihrer Kinder. Die Stadt Ulm dankt Ihnen, wenn Sie Ihre Kinder unterstützen.

Als Dankeschön bekommen Sie eine Prämie, das ist ein Geschenk.

Les cafés parentaux, ateliers et conférences vous aident dans le soutien à vos enfants. La ville de Ulm vous remercie de soutenir vos enfants. Pour vous remercier, vous recevez un prix, un cadeau.

Wie erhalten Sie eine Prämie? Comment recevoir un prix ?



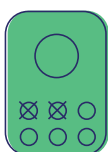
Sie bekommen eine Nestcard vom Familienbesuch der Ulmer Babytasche. Wenn Sie keine Nestcard haben, können Sie eine Nestcard abholen.

Vous recevez une Nestcard lors de la visite familiale avec sac à langer de Ulm. Si vous n'avez pas de Nestcard, vous pouvez venir en chercher une.



Sie besuchen 6 Veranstaltungen zum Thema "Eltern und Kind". Zum Beispiel: Eltern-Kind-Gruppe oder ein Informationsangebot an der Schule. Die Veranstaltungen sind mit einem Symbol markiert.

Vous participez à 6 événements sur le thème « Parents et enfants ». Par exemple : groupe parent-enfant ou service d'information à l'école. Les événements sont marqués d'un symbole.



Bei jeder Veranstaltung bekommen Sie einen Stempel oder eine Unterschrift.

Pour chaque événement, vous recevez un tampon ou une signature.



Ihre Nestcard hat sechs Stempel. Jetzt können Sie eine Prämie bestellen.

Prämien sind zum Beispiel:

Eintritt in den Tierpark,

Fußball mit Pumpe,

Schiffahrt mit dem Ulmer Spatz, ...

Votre Nestcard est tamponnée six fois. Vous pouvez alors commander un prix.

Exemples de prix : Entrée au parc animalier, Ballon de football avec pompe, Croisière à bord du Ulmer Spatz, ...

Angebote der Stadt
Ulm

Nestcard

Deutsch

Französisch

Services de la ville
de Ulm

Nestcard

Allemand

Français

Adressen für die Nestcard: Adresses pour la Nestcard :

Hier können Sie:

Vous pouvez :

- ! Nestcard abholen
! Aller chercher une Nestcard
- ! Infos zu Veranstaltungen erhalten
! Recevoir des informations sur les événements
- ! Prämie bestellen
! Commander un prix

**Weststadt, Söflingen, Grimmelfingen,
Einsingen, Ermingen, Eggingen**
Moltkestraße 20
89077 Ulm
Telefon: 0731 / 1615262

Stadtmitte, Oststadt
Grüner Hof 5
89073 Ulm
Telefon: 0731 / 1615153

Böfingen, Jungingen, Mährigen, Lehr
Haslacher Weg 89/91
89075 Ulm
Telefon: 0731 / 1615249

Eselsberg
Virchowstraße 4
89075 Ulm
Telefon: 0731 / 1615322

**Wiblingen, Unterweiler, Göggingen,
Donaustetten**
Buchauer Straße 8 - 10
89079 Ulm
Telefon: 0731 / 1615229

Bildungsbüro
Zeitblomstraße 7
89073 Ulm
Telefon: 0731 / 1613453

www.nestwerk.ulm.de

